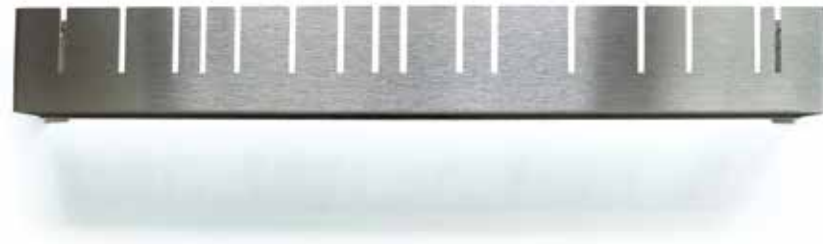


K/01



KLEIDERLEISTE K/01

Designer: Christoph Schindler, Margarita Salmerón
Entwurfjahr: 2002

Eigenschaften

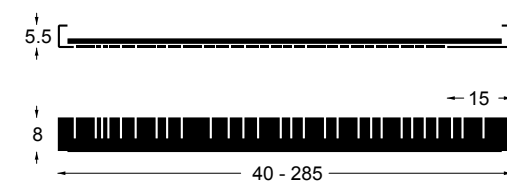
Gewicht ca. 2.1 kg/Laufmeter
Ca. 33 Einschnitte/Laufmeter

Material

Edelstahl, gebürstet

Optionen

Länge 40 – 285 cm, wählbar in Schritten von 0.5 cm
Zusätzlich wählbares Leuchtmittel aus LED-Streifen, 12 Volt
Wählbare Lichtfarben: warmweiss, gelb, rot, grün, blau oder
RGB-Version mit Fernbedienung
Linke oder rechte Seite für die Zuführung des Stromkabels,
2 m mit Kippschalter



KLEIDERLEISTE K/01

Diese flache Kleiderleiste ist ein serielles Unikat. Sie wird in der individuell gewünschten Länge hergestellt, zu Kosten einer Serienproduktion. Mit ihrem geringen Wandabstand passt diese Garderobe auch in einen schmalen Korridor. Mit dem mitgelieferten Montageset ist sie in wenigen Schritten befestigt.

Zusammen mit Fontana-Leuchten entstand eine leuchtende Variante der Kleiderleiste mit angenehmem indirektem Licht.



K/01

Passagen 2012, Cologne



Studiofotografie Beda Schmid
Standortfotografie schindlersalmerón