

# K/01



## KLEIDERLEISTE K/01

Designer: Christoph Schindler, Margarita Salmerón  
Entwurfjahr: 2002

### Eigenschaften

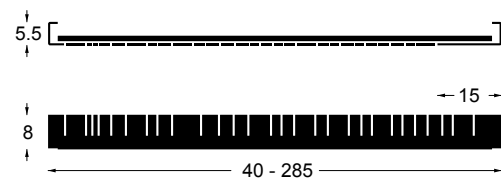
Gewicht ca. 2.2 kg/Laufmeter  
Ca. 33 Einschnitte/Laufmeter

### Material

Edelstahl, gebürstet

### Optionen

Länge 40 – 285 cm, wählbar in Schritten von 0.5 cm  
Zusätzlich wählbares Leuchtmittel aus LED-Streifen, 12 Volt  
Wählbare Lichtfarben: warmweiss, gelb, rot, grün, blau oder RGB-Version mit Fernbedienung  
Linke oder rechte Seite für die Zuführung des Stromkabels,  
2 m mit Kippschalter



**schindlersalmerón**



## KLEIDERLEISTE K/01

Die Kleiderleiste K/01 ist ein serielles Unikat und inzwischen ein Klassiker der 'Mass Customization'. Sie wird in der individuell gewünschten Länge hergestellt, zu Kosten einer Serienproduktion. Durch den geringen Wandabstand passt diese Garderobe auch in einen schmalen Korridor. Mit dem mitgelieferten Montageset ist sie in wenigen Schritten befestigt.

In Zusammenarbeit mit mit Fontana-Leuchten entstand eine leuchtende Variante der Kleiderleiste mit angenehmem indirektem Licht.



[www.schindlersalmeron.com](http://www.schindlersalmeron.com)



